

ГОСУДАРСТВЕННАЯ ИТОГОВАЯ АТТЕСТАЦИЯ – 2017
по программам среднего общего образования

ГЕОГРАФИЯ

ВАРИАНТ № XXX

I. Задания множественного выбора с тремя правильными ответами:

В заданиях 1-10 выберите три правильных ответа из семи предложенных. Затем внести их в бланк ответа.

1. Выберите характеристики меридианов:

- А. реальные линии на земном шаре
- Б. имеют направление север-юг
- В. в переводе означает «идущий рядом»
- Г. соединяют север и юг по кратчайшему расстоянию
- Д. имеют одинаковую длину
- Е. имеют направление запад-восток
- Ж. все точки одного меридиана находятся на одинаковом расстоянии от экватора

2. К топливным полезным ископаемым относятся:

- А. графит
- Б. горючие сланцы
- В. торф
- Г. титановые руды
- Д. мрамор
- Е. бурый уголь
- Ж. известняк

3. Выберите верные утверждения:

- А. Баб-эль-Мандебский залив отделяет Африку от острова Мадагаскар
- Б. На севере Африка омывается Красным морем, а на северо-востоке – Средиземным
- В. Площадь Африки с островами составляет 30,3 млн. км²
- Г. Африка расположена во всех четырех полушариях – северном, южном, западном, восточном
- Д. На северо-западе от Африки, в Атлантическом океане – Коморские острова
- Е. Крайней западной точки Африки является мыс Рас-Гафун
- Ж. Крайней южной точкой Африки является мыс Агульяс (Игольный)

4. Выберите географические объекты Северной Америки:

- А. Крайние точки: мысы Агульяс, Рас-Хафун, Рас-Энгела, Альмади
- Б. Острова: Большие Антильские, Канадский Арктический архипелаг, Гренландия

- В. Полуострова: Индостан, Индокитай, Балканский
- Г. Крайние точки: мысы Мёрчисон, Марьятто, Сент-Чарльз, Принца Уэльского
- Д. Острова: Суматра, Калимантан, Шри-Ланка
- Е. Формы рельефа: горы Скалистые, Кордильеры (с г. Мак-Кинли), Центральные и Великие равнины, Примексиканская низменность
- Ж. Формы рельефа: Трансантарктические горы, массив Винсон

5. Выберите формы рельефа Донецкого края:

- А. Тарханкутская возвышенность
- Б. Приднепровская низменность
- В. Донецкий кряж
- Г. Приазовская возвышенность
- Д. Валдайская возвышенность
- Е. Кривая коса
- Ж. Причерноморская низменность

6. Что характеризует канал Северский Донец – Донбасс?

- А. Соединяет Северский Донец с истоком реки Кальмиус
- Б. Соединяет две крупнейшие реки – Днепр и Северский Донец
- В. Построен в конце пятидесятих годов XX века
- Г. Построен в конце шестидесятих годов XX века
- Д. Общая длина канала составляет 133, 4 км
- Е. Начинается в Днепродзержинском водохранилище на Днепре
- Ж. Имеет трапецеидальную форму с шириной дна около 10 м

7. Укажите отрицательные черты политико-географического положения Донецкого края:

- А. Край расположен на острие противоречия «Запад-Восток»
- Б. Соседство с Россией дает экономическую помощь в урегулировании конфликта
- В. Находится в состоянии политического кризиса
- Г. Общие с окружающими административными единицами этнические земли
- Д. Имеет взаимные к Украине экономические, политические и территориальные претензии
- Е. Добрососедские отношения со странами Таможенного Союза
- Ж. Предпринимаются попытки выхода из политического кризиса

8. Укажите центры развития цементной промышленности:

- А. Донецк
- Б. Макеевка
- В. Ясиноватая
- Г. Амвросиевка
- Д. Краматорск
- Е. Енакиево
- Ж. Дебальцево

9. Самые значительные искусственные пути (шлюзованные реки и каналы) находятся:

- А. США
- Б. Чехия
- В. Китай
- Г. Беларусь
- Д. Россия
- Е. Египет
- Ж. Ливан

10. Укажите абсолютные монархии:

- А. Катар
- Б. Хорватия
- В. ОАЭ
- Г. Македония
- Д. Оман
- Е. Кувейт
- Ж. Новая Зеландия

II. Задания на определение соответствия:

В заданиях 11-15 к каждому из заданий, обозначенных буквой, подберите правильный ответ, обозначенный цифрой. Затем в бланк ответов под каждой буквой запишите цифру правильного ответа.

11. Установите соответствие между названиями озер и их происхождением:

- | | |
|------------------|--------------|
| А. Ледниковое | 1 Танганьика |
| Б. Запрудное | 2 Ладожское |
| В. Вулканическое | 3 Каспийское |
| Г. Тектоническое | 4 Сарезское |
| Д. Остаточное | |

12. Установите соответствие между названиями форм рельефа Северной Америки и причинами их образования:

- А. Горообразование в мезозойский и альпийский период
- Б. Выход фундамента платформы на поверхность
- В. Горообразование в каледонский и герцинский период
- Г. Работа поверхностных вод
- Д. Продолжительное накопление обломочного материала

- 1 Большой Каньон
- 2 Аппалачи
- 3 Кордильеры
- 4 Лаврентийская возвышенность

13. Установите соответствие между категориями природоохранных объектов и их названиями:

- | | |
|-----------------------|-------------------------------|
| А. «Каменные могилы» | 1 Природный заповедник |
| Б. Белосарайская коса | 2 Национальный природный парк |
| В. Нескучненский лес | 3 Ботанический сад |
| Г. Донецкий | 4 Заказник |
| Д. «Святые горы» | |

14. Установите соответствие между продукцией основной химии и центрами, где ее производят:

- | | |
|-------------------|----------------------|
| А. Славянск | 1 Азотные удобрения |
| Б. Макеевка | 2 Калийные удобрения |
| В. Мариуполь | 3 Серная кислота |
| Г. Горловка | 4 Сода |
| Д. Константиновка | |

15. Установите соответствие между названиями автомобильных ТНК и странами, где размещаются их штаб-квартиры:

- | | |
|-------------|----------------------|
| А. Германия | 1 «Дженерал моторс» |
| Б. Франция | 2 «Даймлер-Крайслер» |
| В. США | 3 «Рено» |
| Г. Япония | 4 «Тойота моторс» |
| Д. Италия | |

III. Задания на определение правильной последовательности:

В заданиях 16-20 расположите в логической последовательности явления, объекты, процессы и т. д. Затем последовательность расположения букв перенесите в бланк ответов.

16. Установите последовательность островов по их удаленности от нулевого меридиана:

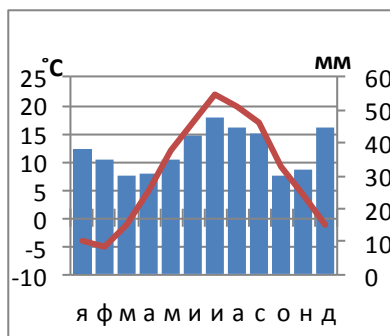
- А. Шри-Ланка
- Б. Великобритания
- В. Мадагаскар
- Г. Новая Зеландия

17. Укажите правильную последовательность в распространении характерных представителей животного мира природных зон Евразии в порядке с севера на юг:

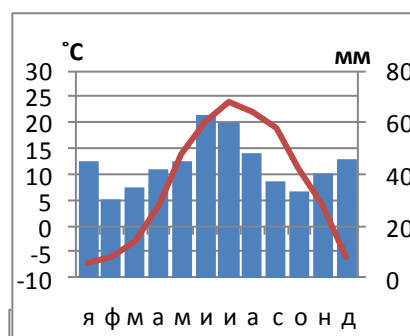
- А. лемминг, северный олень, песец
- Б. тюлень, морж, белый медведь
- В. сайгак, джейран, скорпион
- Г. тигр, орангутанг, леопард

18. Расставьте климатограммы городов Донецкого края последовательно с севера на юг:

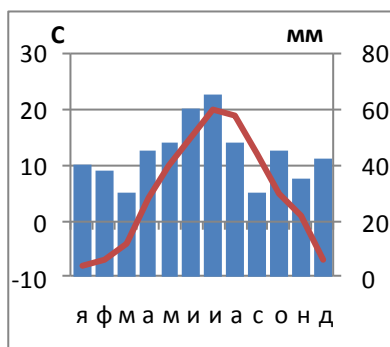
А.



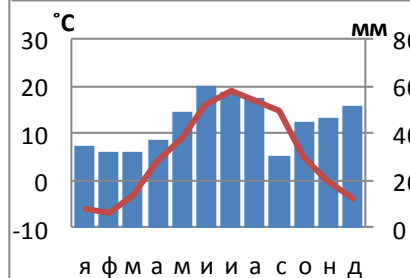
Б.



В.



Г.



19. Восстановите последовательность пунктов плана характеристики отрасли промышленности:

- А. размещение отрасли
- Б. исторические условия развития
- В. отраслевой состав и продукция, которая производится
- Г. производственные особенности

20. Установите последовательность стран мира по уровню урбанизации в порядке возрастания:

- А. Швеция
- Б. Гонконг
- В. Польша
- Г. Перу

IV. Задания открытого типа с кратким ответом

В заданиях 21-35 впишите краткий ответ, который состоит из одного-двух слов или числа. Затем ответ перенесите в бланк.

- 21. Атмосферные вихри в центре с низким давлением.
- 22. Река Донецкого края – приток Дона.
- 23. Меридиан, который называют линией смены дат.
- 24. Самая полноводная река Африки.
- 25. Форма пространственной организации производства, к которой относится Донбасс.
- 26. Следствием, какого движения Земли является смена дня и ночи.

27. Глубокие эрозионные формы рельефа, которые образуются на склонах холмов и возвышенностей под действием ливневых и талых вод.
28. Состояние тропосферы в данном месте в данный момент времени.
29. Совокупность островов и групп островов в центральной и юго-западных частях Тихого океана.
30. Природная зона с недостатком влаги, высокими температурами в течение всего года и их большими суточными амплитудами, скудость растительного и животного мира.
31. Тип почвы, распространенной в нашем крае, темного цвета, имеет мощный слой гумуса.
32. Въезд граждан в страну на постоянное место жительства.
33. Горячие источники, периодически выбрасывающие в воздух на высоту до нескольких десятков метров струи горячей воды и пара.
34. Тип воздушных масс, которые сформировались над территорией Донецкого края.
35. Страна, столица которой расположена на берегах реки Висла.

V. Задание открытой формы:

В заданиях 36-38 запишите развернутые решения и ответы географических задач.

36. Какое расстояние преодолели пешеходы между объектами, если расстояние на карте масштабом 1:25000, составляет 16 см.

37. Определите, на каком меридиане расположен пункт А, если Солнце в нем всходит раньше на 1 час 8 минут, чем в пункте В(23⁰ в.д).

38. В стране N проживают 80 млн. человек (на 1.01.2016 г.) Какой станет численность населения через год, если коэффициент рождаемости – 9‰; коэффициент смертности – 16‰; коэффициент иммиграции – 18‰; коэффициент эмиграции – 2‰.